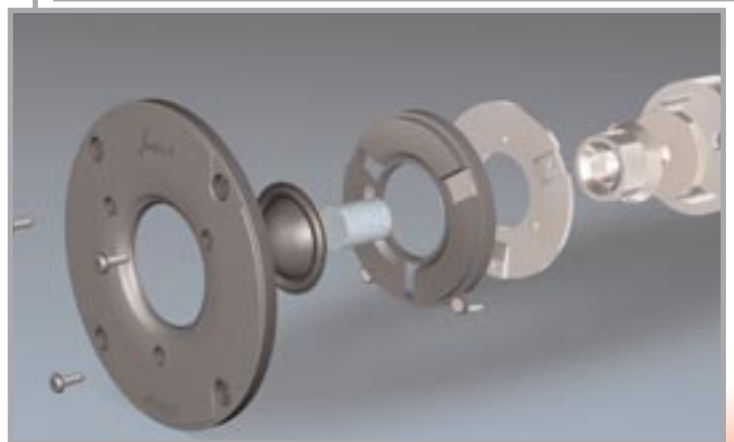
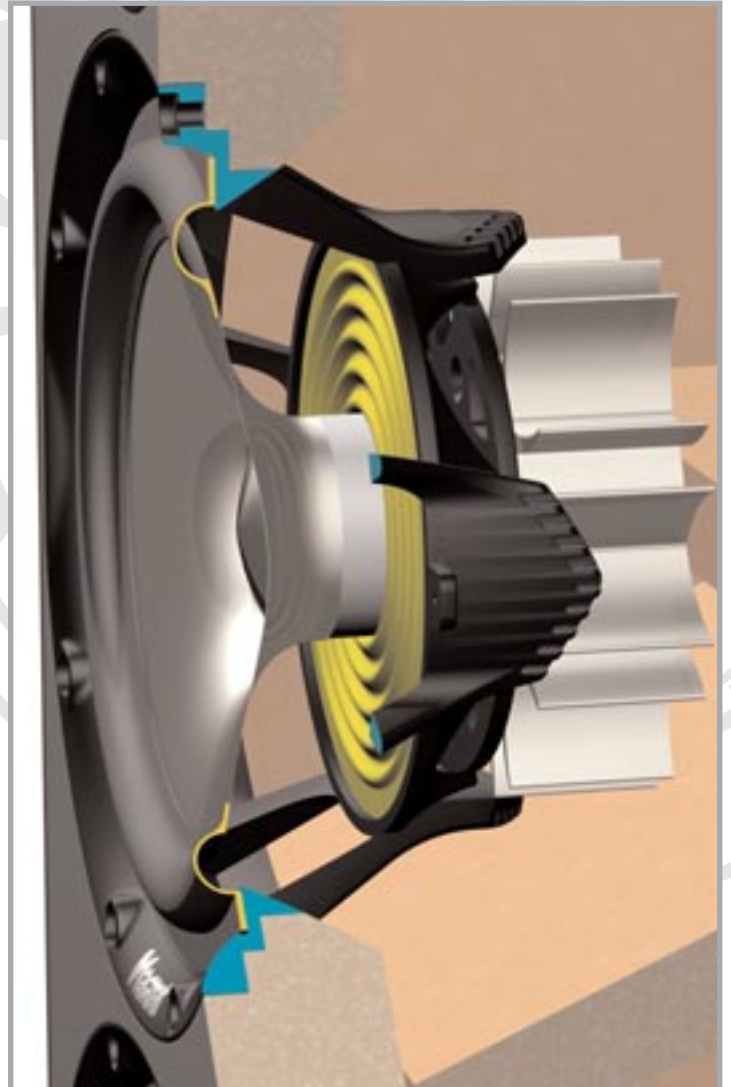
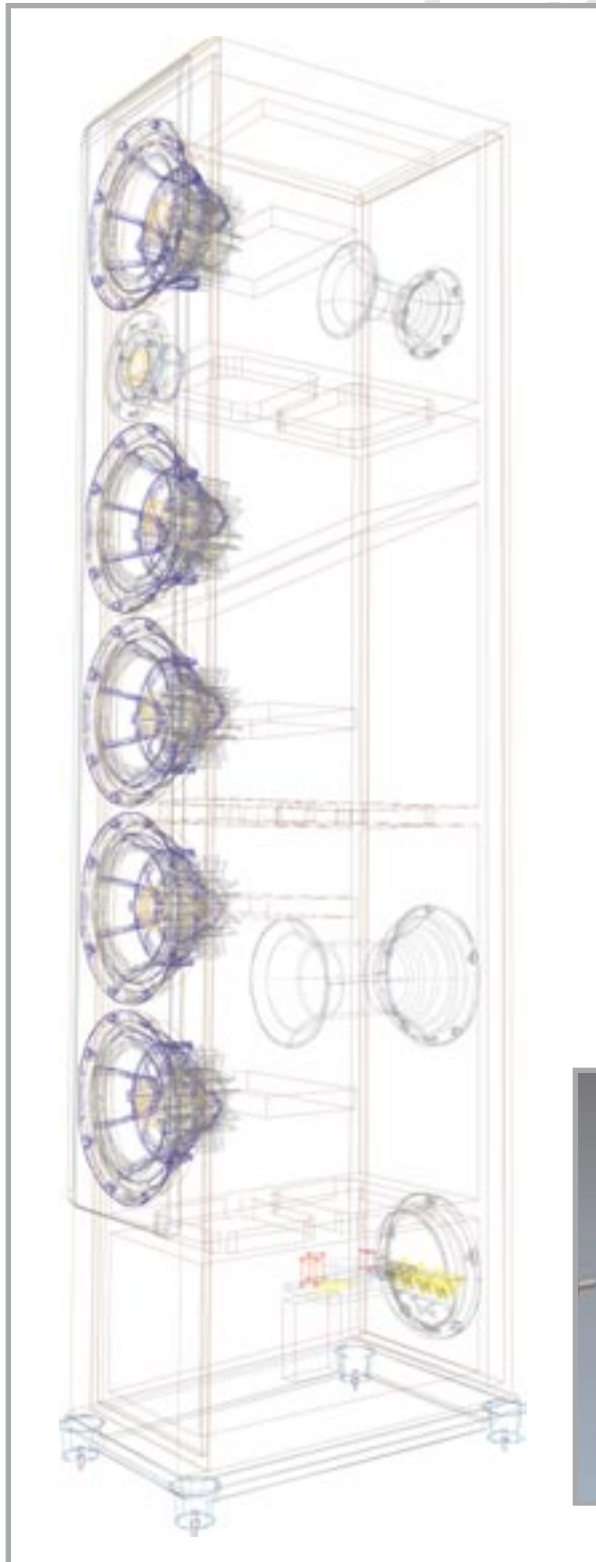


QUANTUM 900 SERIE



Magnat[®]

QUANTUM 900 SERIE



Quantum 908
-Cherry-



Quantum 907
-Beech-



Quantum 905
-Black--



Quantum Center 916
-Cherry-



Quantum 903
-Beech-

Magnat[®]

QUANTUM 900 SERIE

2



Besonderheiten

- Fmax Plus Reference Hochtöner mit 25 mm Gewebemembran und Spezialbedämpfung bietet einen erweiterten Frequenzbereich- und Dynamikbereich für SACD und DVD-Audio Wiedergabe
- Stabiles MDF Gehäuse mit aufwändigen Verstrebungen und resonanzarmer 22 mm-Schallwand
- Ausgeklügelte Schwingspulenbelüftung für hohe Belastbarkeit
- Tief-Mitteltöner mit `Neodynamics`-Technologie, Steife und leichte Aluminium-Membrane
- "Super Navi Cone" Membran, durch die besonders steile Membran wird ein linearer Frequenzgang bis 12.000 Hz erreicht
- Neodymmagnet Antrieb bei allen Chassis-dadurch keine magnetische Strahlung
- Hochwertige Verkablung im innern
- Neu entwickelte Airflex-Ports mit extrem großer Öffnungsfläche garantieren bestmögliche Bassankopplung
- Abnehmbares Stoff-Schutzgitter mit optimaler Schalldurchlässigkeit
- Großes Aluminium Druckguss Anschlußterminal mit massiven Schraubklemmen
- Bi-wiring, Bi-amping Option
- Mattvergoldete und mit Acryl versiegelte Lautsprecheranschlüsse
- Resonanzdämpfende Kegelspikes aus massiven Aluminium
- Massive Bodenplatte
- Hochglanzlackierung
- Echholzfunier
- Hochwertige Frequenzweiche mit klirrarmen Trafokern I-Spulen

Home HiFi

Magnat®

QUANTUM 900 SERIES

3



Highlights

- F-max Plus Reference tweeter with 25 mm cloth dome and special-damping for an advanced dynamic and frequency range, SACD and DVD Audio.
- Stable MDF cabinet with complex strutting and low resonant 22 mm baffle
- Voice coil ventilation for high capacity
- Woofer/midrange with `Neodynamics`-technology, stiff and light alu cone
- "Super Navi Cone", very cliffy cone, for a linear frequency up to 12,000 Hz
- Neodymiummagnet on all chassis - no magnetically shielding needed
- High quality cables inside
- New developed elliptic formed "Airflex" ports for optimized bass
- Removable cloth cover with high sound transmissibility
- Huge aluminium die-cast speaker terminal with huge connectors
- Bi-wiring, Bi-amping Option
- Matt finished, gold plated and acrylic sealed speaker connectors
- Massive, resonance damping aluminium conus spikes
- Massive base plate
- High gloss lacquering
- Real wood veneer
- High quality crossover with transformer silicone FE bar core

Home HiFi

Magnat®

QUANTUM 908

3

Technische Daten

- Prinzip 3 Wege Bassreflex
- Bestückung 3x17 Tieftöner/ 2x17 Mitteltöner / 1x2.5 Hochtöner
- Belastbarkeit RMS / max. 320/560 Watt
- Impedanz 4-8 Ohm
- Frequenzbereich 18-75.000 Hz
- Übergangsfrequenz 250/3.500 Hz
- Empfohlene Verstärkerleistung Ab 50 Watt
- Wirkungsgrad 91 dB
- Maße (HxBxT) 133x23,7x40 cm
- Ausführung Schwarz, Buche, Kirsche,

Specifications

- Configuration 3 way bass reflex
- Equipment 3x17 woofer / 2x17 midrange / 1x2.5 tweeter
- Power handling RMS / max. 320/560 watts
- Impedance 4-8 ohms
- Frequency response 18-75,000 Hz
- Crossover frequency 250/ 3,500 Hz
- Recommended amplifier output < 50 Watts
- Sensitivity 91 dB
- Dimensions (HxWxD) 133x23,7x40 cm
- Cabinet surface Black, Beech, Cherry,

Home HiFi

Magnat®

QUANTUM 907

4

Technische Daten

- Prinzip 3 Wege Bassreflex
- Bestückung 2x17 Tieftöner / 1x17 Mitteltöner / 1x2.5 Hochtöner
- Belastbarkeit RMS / max. 250/400 Watt
- Impedanz 4-8 Ohm
- Frequenzbereich 20 -75.000 Hz
- Übergangsfrequenz 250/3.500 Hz
- Empfohlene Verstärkerleistung Ab 50 Watt
- Wirkungsgrad 91 dB
- Maße (HxBxT) 114,5x23x34,5 cm
- Ausführung Schwarz, Buche, Kirsche

Specifications

- Configuration 3 way bassreflex
- Equipment 2x17 woofer / 1x17 midrange / 1x2.5 tweeter
- Power handling RMS / max. 250/400 Watts
- Impedance 4-8 ohms
- Frequency response 20-75,000 Hz
- Crossover frequency 250/3,500 Hz
- Recommended amplifier output < 50 watts
- Sensitivity 91 dB
- Dimensions (WxHxD) 114,5x23x34,5 cm
- Cabinet surface Black, Beech, Cherry

Home HiFi

Magnat®

QUANTUM 905

5

Technische Daten

- Prinzip 2 Wege Bassreflex
- Bestückung 1x17 Tief-Mitteltöner, 1x2.5 Hochtöner
- Belastbarkeit RMS / max. 200/350 Watt
- Impedanz 4-8 Ohm
- Frequenzbereich 21-75.000 Hz
- Übergangsfrequenz 3.500 Hz
- Empfohlene Verstärkerleistung Ab 50 Watt
- Wirkungsgrad 90 dB
- Maße (HxBxT) 105x23x33 cm
- Ausführung Schwarz, Buche, Kirsche

Specifications

- Configuration 2 way bassreflex
- Equipment 1x17 woofer-midrange / 1x2.5 tweeter
- Power handling RMS / max. 200/350 watts
- Impedance 4-8 ohms
- Frequency response 21-75.000 Hz
- Crossover frequency 3.500 Hz
- Recommended amplifier output < 50 watts
- Sensitivity (1 Watt / 1m) 90 dB
- Dimensions (HxWxD) 105x23x33 cm
- Cabinet surface Black, Beech, Cherry

Home HiFi

Magnat®

QUANTUM 903

6

Technische Daten

- Prinzip 2 Wege Bassreflex
- Bestückung 1x17 Tief-Mitteltöner, 1x2.5 Hochtöner
- Belastbarkeit RMS / max. 140/220 Watt
- Impedanz 4-8 Ohm
- Frequenzbereich 28-75.000 Hz
- Übergangsfrequenz 3.500 Hz
- Empfohlene Verstärkerleistung Ab 50 Watt
- Wirkungsgrad 89 dB
- Maße (HxBxT) 38,5x23x32 cm
- Ausführung Schwarz, Buche, Kirsche

Specifications

- Configuration 2 way bass reflex
- Equipment 1x17/ 1x2.5
- Power handling RMS / max. 140/220 watts
- Impedance 4-8 ohms
- Frequency response 28-75,000 Hz
- Crossover frequency 3,500 Hz
- Recommended amplifier output < 50 watts
- Sensitivity 89 dB
- Dimensions (HxWxD) 38,5x23x32
- Cabinet surface Black, Beech, Cherry

Home HiFi

Magnat[®]

QUANTUM CENTER 916

7

Technische Daten

- Prinzip 2 Wege Bassreflex
- Bestückung 2x17 Tief-Mitteltöner, 1x2.5 Hochtöner
- Belastbarkeit RMS / max. 140/200 Watt
- Impedanz 4-8 Ohm
- Frequenzbereich 28 -75.000 Hz
- Übergangsfrequenz 3.500 Hz
- Empfohlene Verstärkerleistung Ab 50 Watt
- Wirkungsgrad 90 dB
- Maße (HxBxT) 21,5x60x31,5cm
- Ausführung Schwarz, Buche, Kirsche

Specifications

- Configuration 2 way bass reflex
- Equipment 2x17 woofer-midrange, 1x 2.5 tweeter
- Power handling RMS / max. 140/200 watts
- Impedance 4-8 ohms
- Frequency response 28 - 75,000Hz
- Crossover frequency 3,500 Hz
- Recommended amplifier output < 50 watts
- Sensitivity 90 dB
- Dimensions (WxHxD) 21,5x60x31,5 cm
- Cabinet surface Black, Beech, Cherry

Home HiFi

Magnat[®]